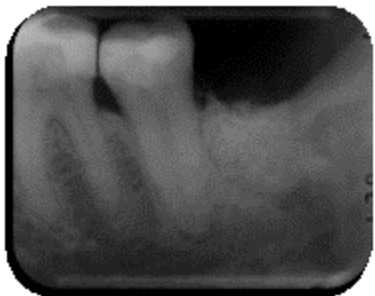


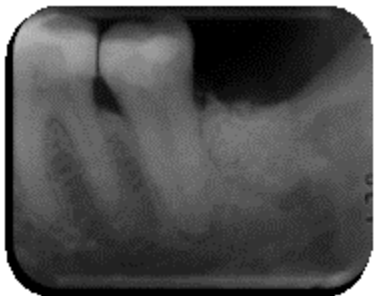
Contraindicaciones Locales



**Cavidades Fisiológicas sin protección,
 Zonas óseas con alto grado de infección que
 disminuya el pH y se produzca una degradación
 acelerada o disolución rápida del material,**

- Así mismo el β -Fosfato tricálcico está
 contraindicado en sitios expuesto a cargas
 exageradas, que pudieran conllevar a
 reabsorciones óseas no deseadas.**

Contraindicaciones Locales



- Zonas óseas con alto grado de infección que disminuya el pH y se produzca una degradación acelerada o disolución rápida del material,
- Así mismo el β -Fosfato tricálcico está contraindicado en sitios expuesto a cargas exageradas, que pudieran conllevar a reabsorciones óseas no deseadas.

Esquema de uso (Según Permanencia)



Apafill-G™

**Hidroxiapatita (Apafill-G™)
Estable (No Reabsorbible)**



Biograft-G®

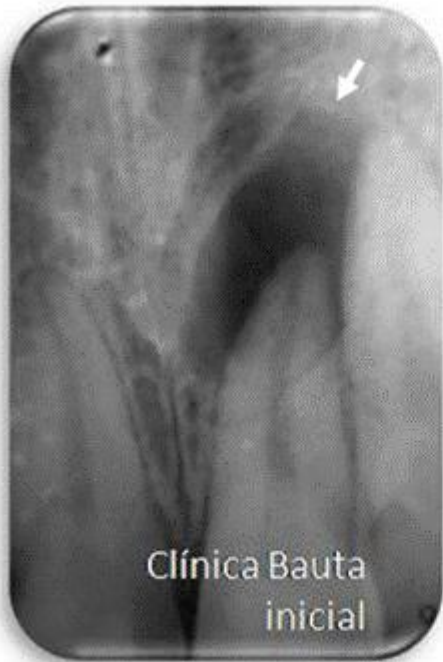
**Hidroxiapatita (Apafill-G™)
Estable (No Reabsorbible)**



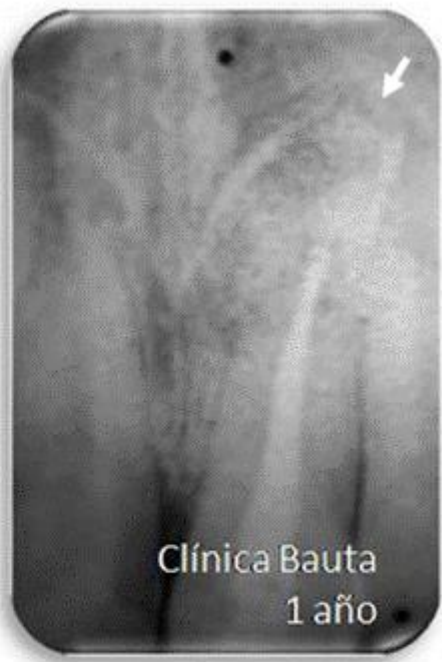


Apafill-G™

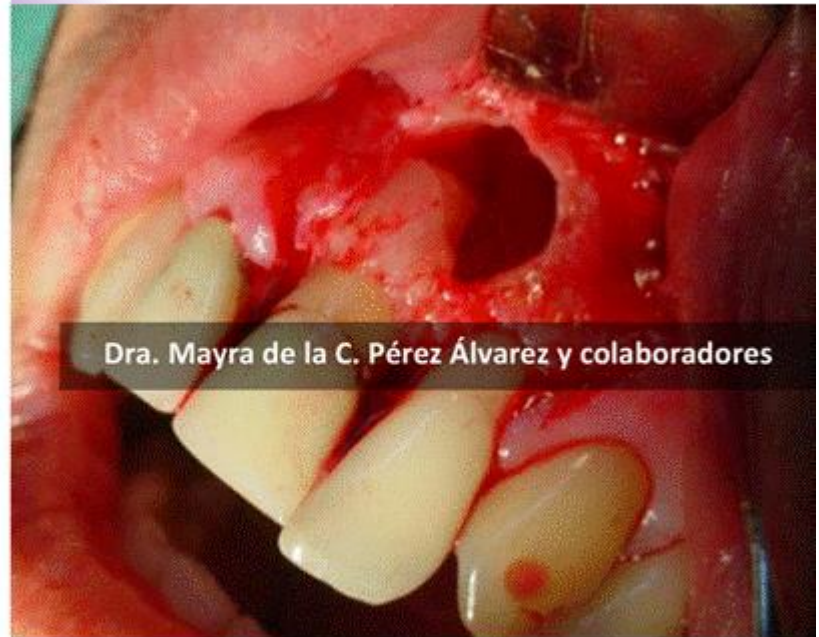
Esquema de Visualización Radiográfica



Clínica Bauta inicial



Clínica Bauta 1 año



Dra. Mayra de la C. Pérez Álvarez y colaboradores

Apafill-G™