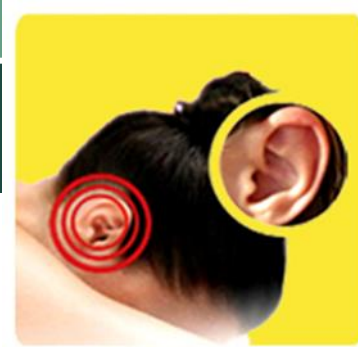


CURSO POST CONGRESO



TÍTULO: AURICULOTERAPIA EN ESTOMATOLOGÍA

TEMÁTICA: TRATAMIENTOS COMPLEMENTARIOS

DRA: ILIANA ESPINOSA TEJEDA



EstomatoVisión Internacional 2021



La auriculoterapia se considera una terapia alternativa de la Medicina Bioenergética y Natural . La oreja no se considera un simple órgano, sino que tiene relación con todo el sistema orgánico humano. Es una terapia muy antigua y con gran vigencia en la actualidad.

El Estomatólogo General Integral tiene dentro de sus funciones el diagnóstico y tratamiento de las enfermedades del complejo estomatognático ,siendo esta terapia de fácil manejo y efectiva.

OBJETIVO



Objetivo Actualizar los conocimientos sobre el uso de la Auriculoterapia en el tratamiento de enfermedades del sistema estomatognático.

INTRODUCCION



La auriculoterapia tiene una larga historia de más de 2000 años. Su inicio se remonta al año 400 a.c donde en los libros de medicina en China ya se consideraba que la oreja no era un simple órgano, sino que tenía relación con todo el sistema orgánico humano. La bibliografía existente señala que desde aquella época los chinos curaban una variedad de dolencias actuando sobre puntos específicos de la oreja. En la antigua china (año 475 a.c) se decía que los seis meridianos Yang estaban directamente conectados con la aurícula y los seis Yin en forma indirecta.



No fue hasta la década del 50 (1951) en que el Francés Dr. Paul Nogier propiciara el florecimiento de la Auriculoterapia, que logró relacionar diferentes partes del cuerpo con zonas auriculares y realizó numerosas experiencias clínicas para confeccionar la primera cartografía de las zonas y puntos.

En la década del 60 fue de gran importancia los aportes realizados por Vietnam y China, siendo los Vietnamitas los primeros en usar los puntos auriculares para el tratamiento de diferentes enfermedades, los Chinos se destacaron en la utilización de Auriculoterapia en la Analgesia Acupuntural.

MICROSISTEMA

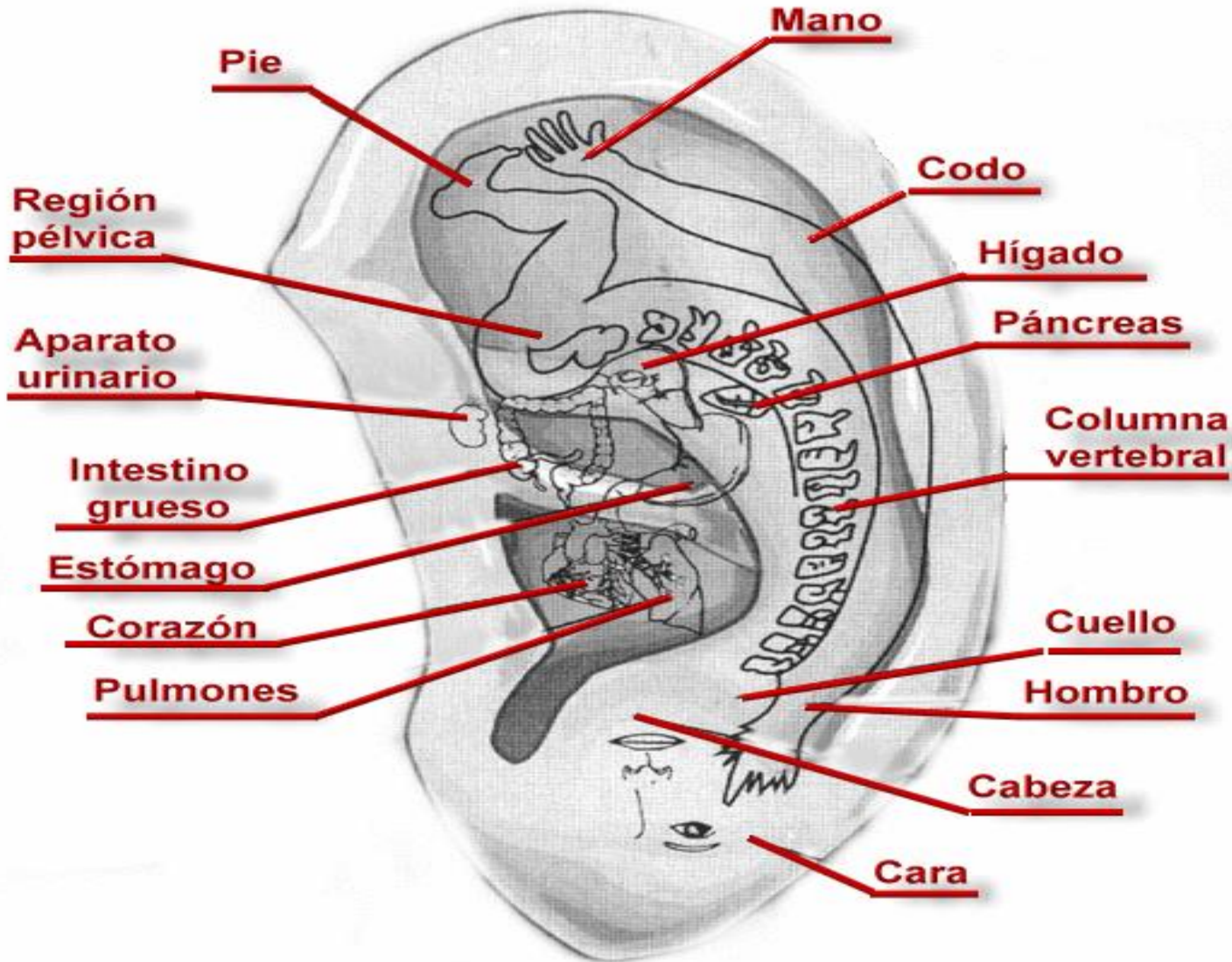


Conjunto de puntos que representan a todo el cuerpo en una pequeña parte de este. Son zonas reflexógenas, biológicamente activas, zonas privilegiadas del cuerpo, están ricamente inervadas y vascularizadas.

Microsistema Auricular :Distribución de los puntos auriculares en la superficie yang. Es semejante a un feto dentro de la matriz, en posición invertida con la cabeza hacia abajo.

Holograma: Es el esquema de la representación del cuerpo en la zona del microsistema.

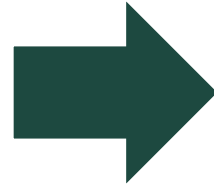
HOLOGRAMA DE LA OREJA



AURICULOTERAPIA



UTILIZACIÓN DE
PUNTOS EN LA
OREJA



SENSIBLES A LA
PRESIÓN Y PUEDEN
SER MEDIDOS
ELÉCTRICAMENTE



FINES PREVENTIVOS
DIAGNÓSTICOS Y
TERAPÉUTICOS.

BASES CIENTÍFICAS DE LA AURICULOTERAPIA



- Ofrece zonas de baja resistencia eléctrica.
- Son zonas de mayor conductancia.
- Posee líneas de buena conductividad a través de meridianos.
- La cúpula del punto de acupuntura se halla frente a un tramo conductivo de la hipodérmica que conduce elementos vasculonerviosos con destino cutáneo.
- Se pueden encontrar complejos neuroepiteliales que le permiten tener una especificidad eléctrica.
- El área receptiva específica es de 2 mm aproximadamente.

VASOS QUE IRRIGAN LA OREJA



Arterias:

Las arterias que irrigan la oreja proceden de:

- La arteria carótida externa
- La arteria temporal superficial
- La arteria auricular posterior

Estas fuentes arteriales dan ramas perforantes y contorneantes que reúnen la circulación de las dos caras de la oreja.

Venas

La sangre que procede de la cara dorsomedial es recogida por las venas auriculares posteriores y mastoideas, mientras que la vena temporal superficial lo hace en la cara ventrolateral.

INERVACIÓN DE LA OREJA



La inervación sensitiva está dada por los siguientes nervios:

- Nervio Auricular magno
- Nervio Auriculotemporal
- Ramo auricular del Nervio Vago
- Nervio occipital menor
- Ramas anastomóticas de los nervios facial y glossofaríngeo

VENTAJAS DE LA AURICULOTERAPIA



- Muy económico.
- De fácil aprendizaje por los hologramas.
- Poco riesgo a causar daño.
- Tratamiento rápido y eficaz.
- Se puede utilizar como medida preventiva y diagnóstica.
- Fácil manejo y se puede aplicar en cualquier lugar.
- Posibilidades de auto-estimulación.
- No requiere exposición de grandes zonas.

DESVENTAJAS DE LA AURICULOTERAPIA



Son áreas muy pequeñas con los puntos muy cercanos, por lo que se requiere de gran precisión y la utilización de detectores de puntos.

CONTRAINDICACIONES



- En el embarazo en puntos abortivos, como por ejemplo Útero y Pelvis.
- Zonas de la oreja donde exista inflamaciones, infecciones o algún otro tipo de lesión.
- Pacientes asténicos, en ayuno prolongado.
- Luego de ingerir comidas abundantes.
- Después de la realización de un ejercicio demasiado violento.
- Posterior a una hemorragia importante.

TECNICAS DE ESTIMULACION



- Inserción de agujas
- Colocación de semillas
- Masaje
- Estimulación eléctrica
- Aplicación de frío
- Aplicación de calor a través de moxas
- Rayos Láser
- Sangría
- Magnetoterapia

TÉCNICA EN EL MANEJO DE LA AURICULOTERAPIA



UTILIZANDO AGUJAS O SEMILLAS :

- Localización de punto
- Limpieza y esterilización de la zona
- Inserción de aguja o colocación de semillas
- Sedación o estímulo
- Extracción de agujas o retirada de semillas

PROCEDIMIENTO PARA LA AURICULOTERAPIA



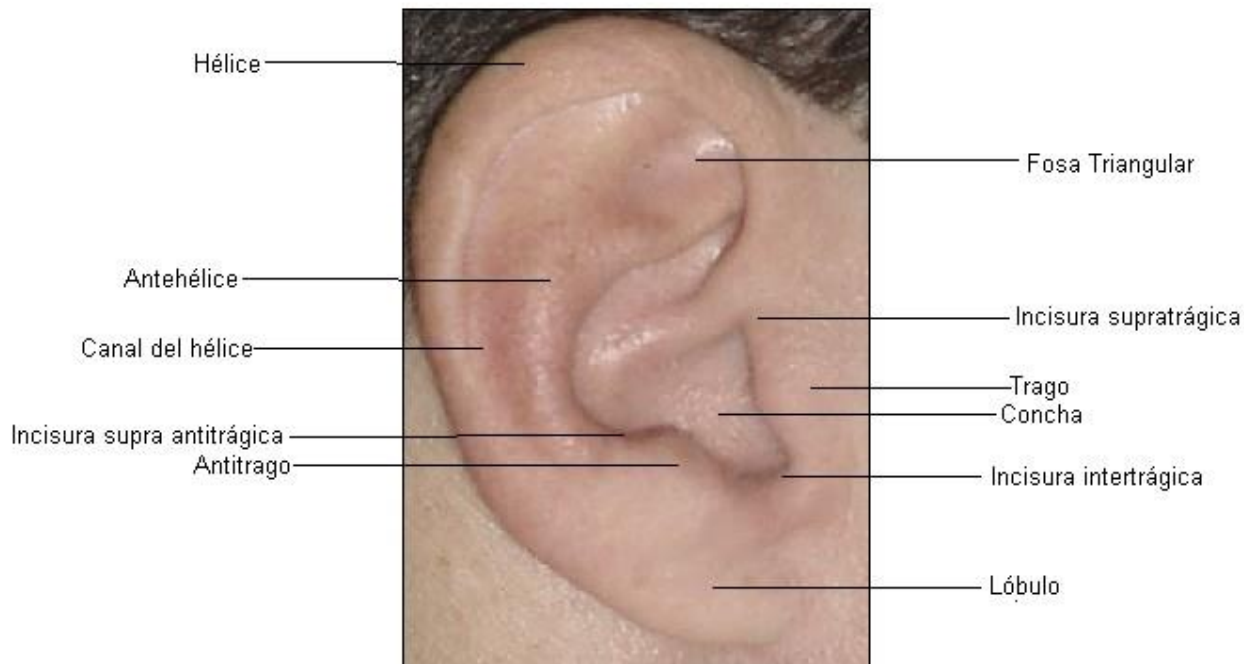
- Limpiar muy bien la oreja antes de puncionar o aplicar el tratamiento con semillas.
- Nunca penetrar en el cartílago.
- Utilizar agujas muy cortas, que previamente se hallan esterilizado o sustituirlas por semillas.
- No puncionar la superficie interna (Yin) y la externa (Yang) al mismo tiempo, en la misma oreja y en la misma sesión del tratamiento.

CARA VENTROLATERAL DE LA OREJA



Cara ventrolateral de la oreja

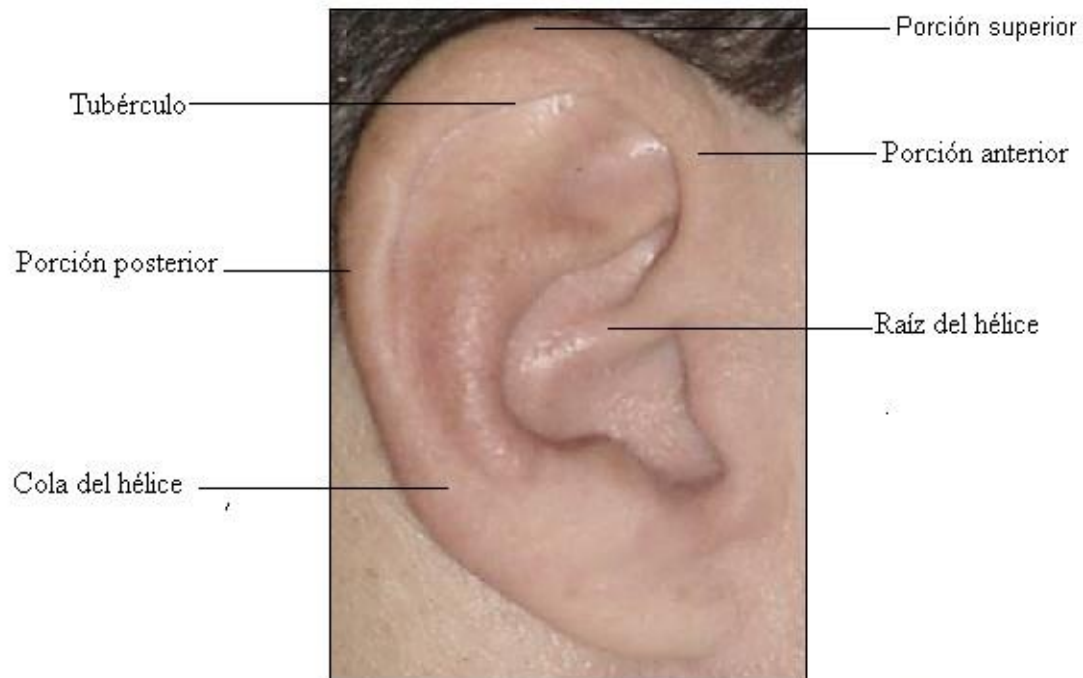
Partes



HÉLICE



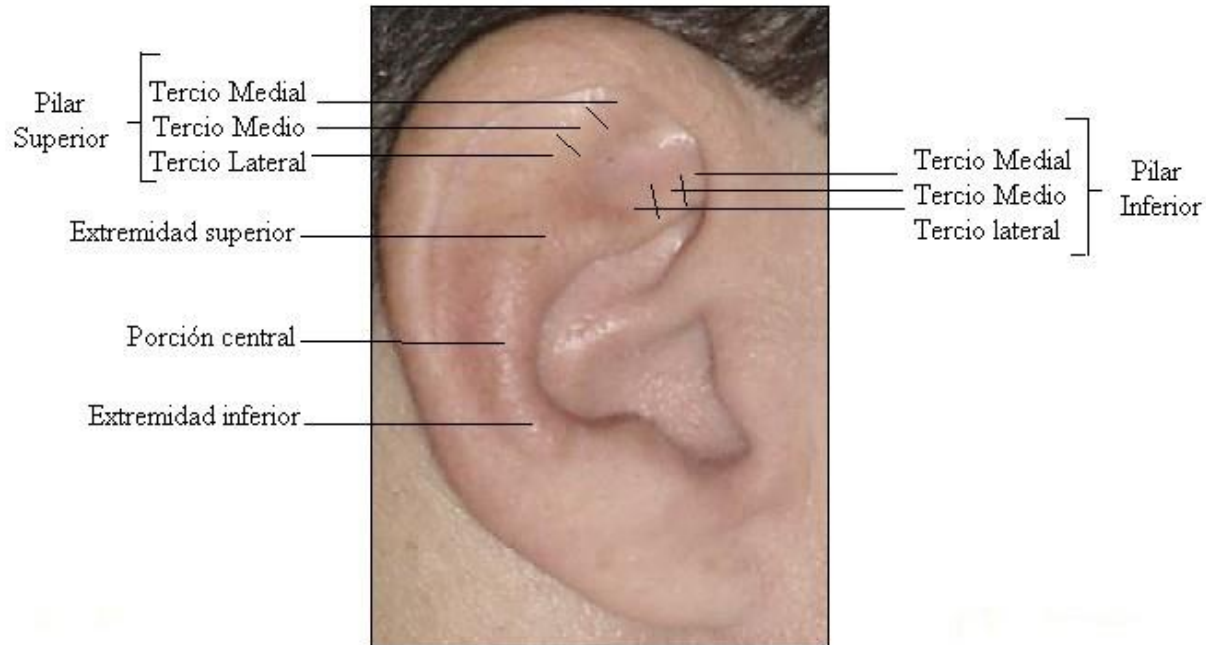
Hélice Detalles Anatómicos



ANTE HÉLICE



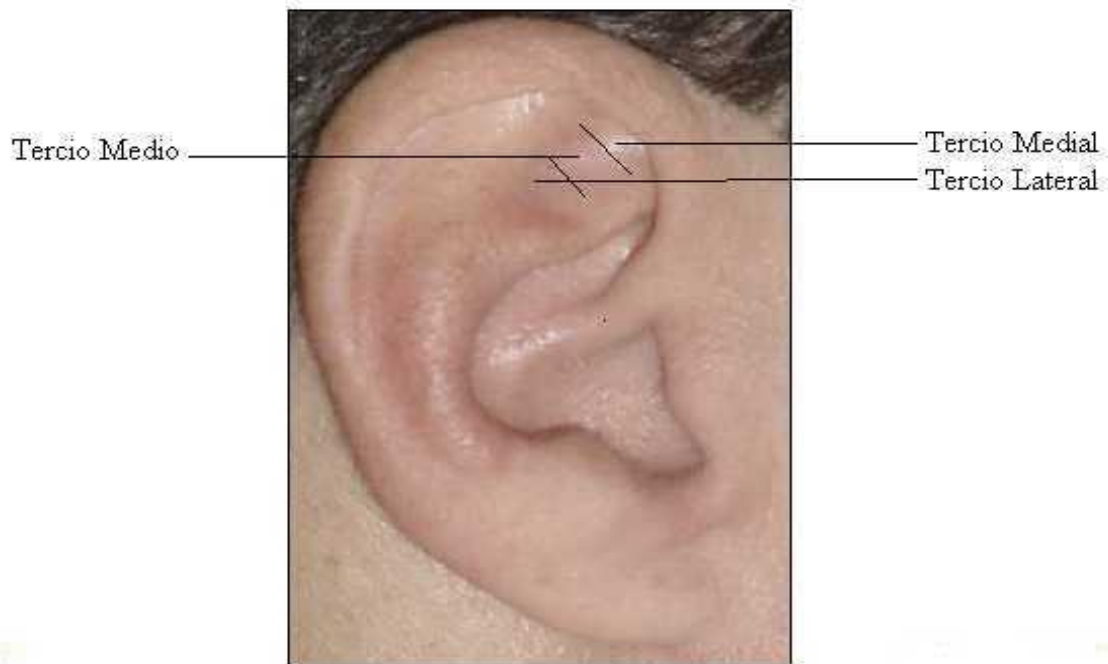
ANTE HÉLICE DETALLES ANATÓMICOS Cara ventrolateral de la oreja



FOSA TRIANGULAR



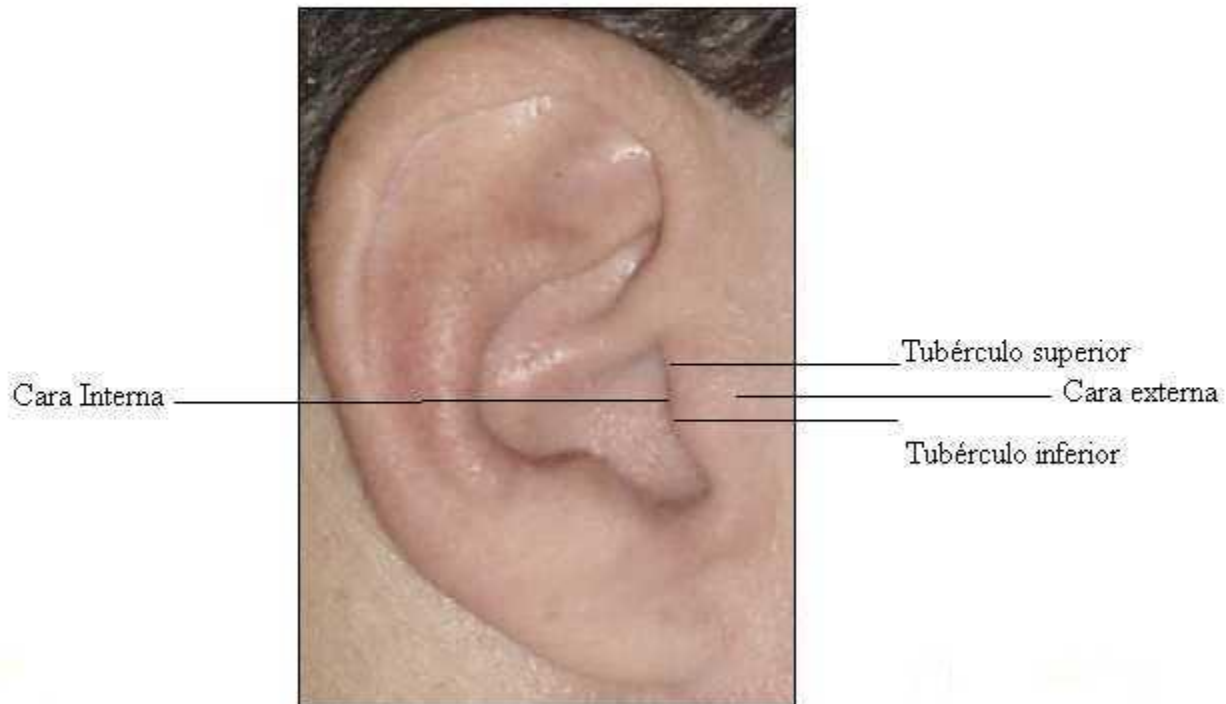
FOSA TRIANGULAR TERCIOS Cara ventrolateral de la oreja



TRAGO



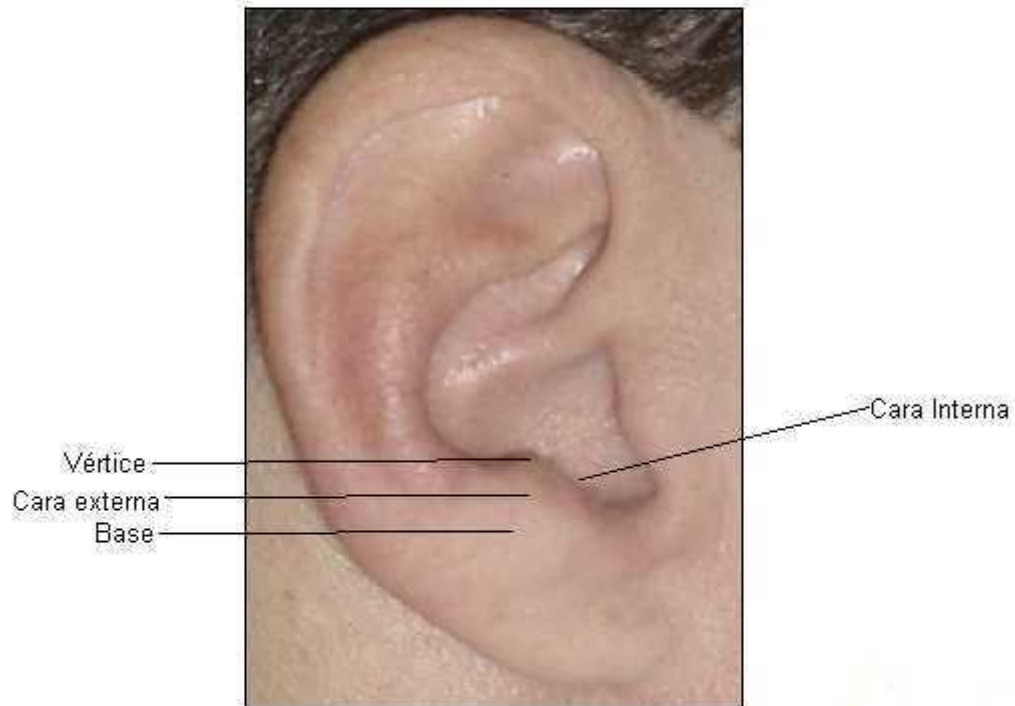
TRAGO Cara ventrolateral de la oreja Detalles Anatómicos



ANTITRAGO



ANTITRAGO Cara ventrolateral de la oreja Detalles Anatómicos



CONCHA



CONCHA Cara ventrolateral de la oreja Detalles Anatómicos



Cimba de la concha

Cavidad de la concha

LÓBULO . CUADRANTES



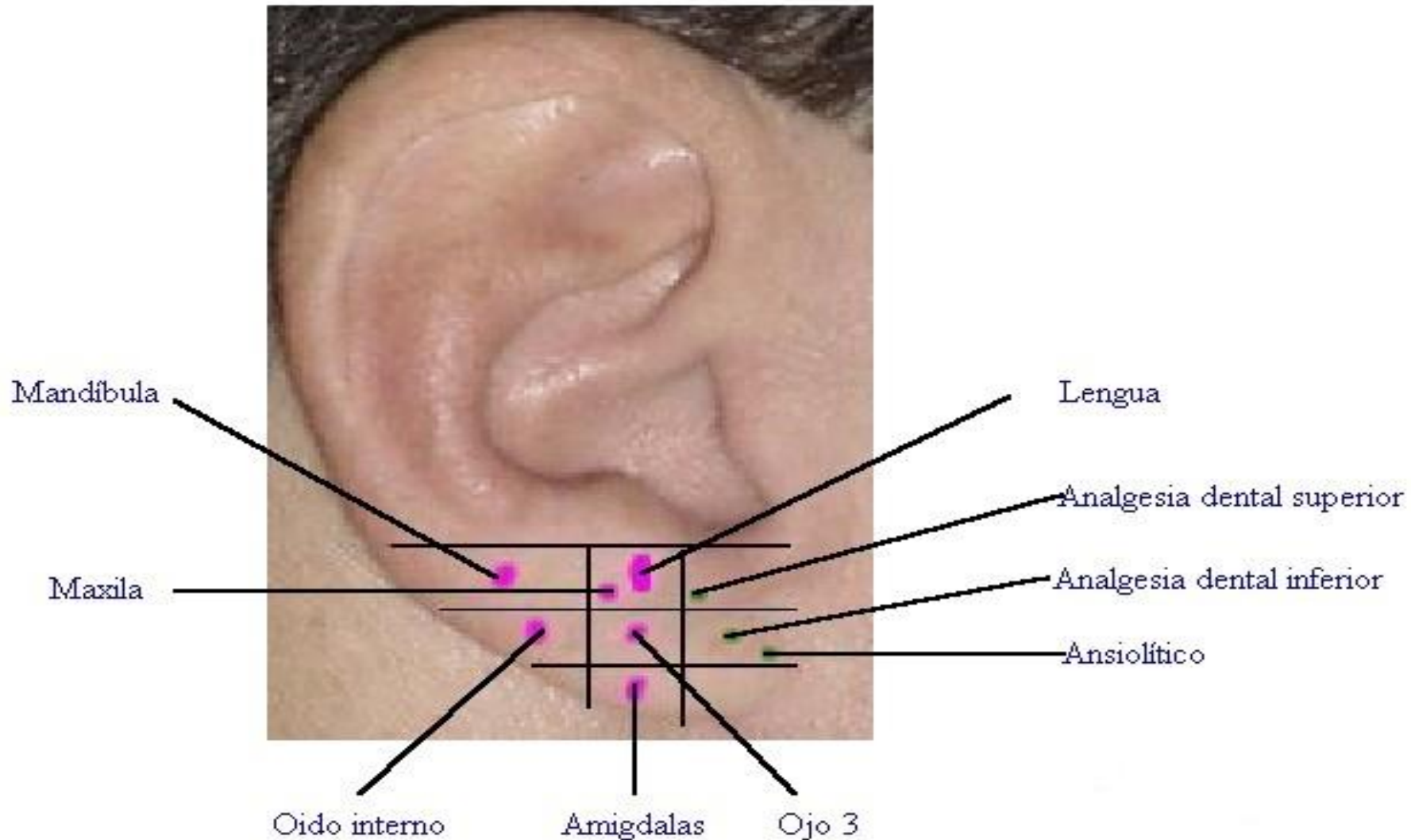
LÓBULO
CUADRANTES
Cara ventrolateral de la oreja



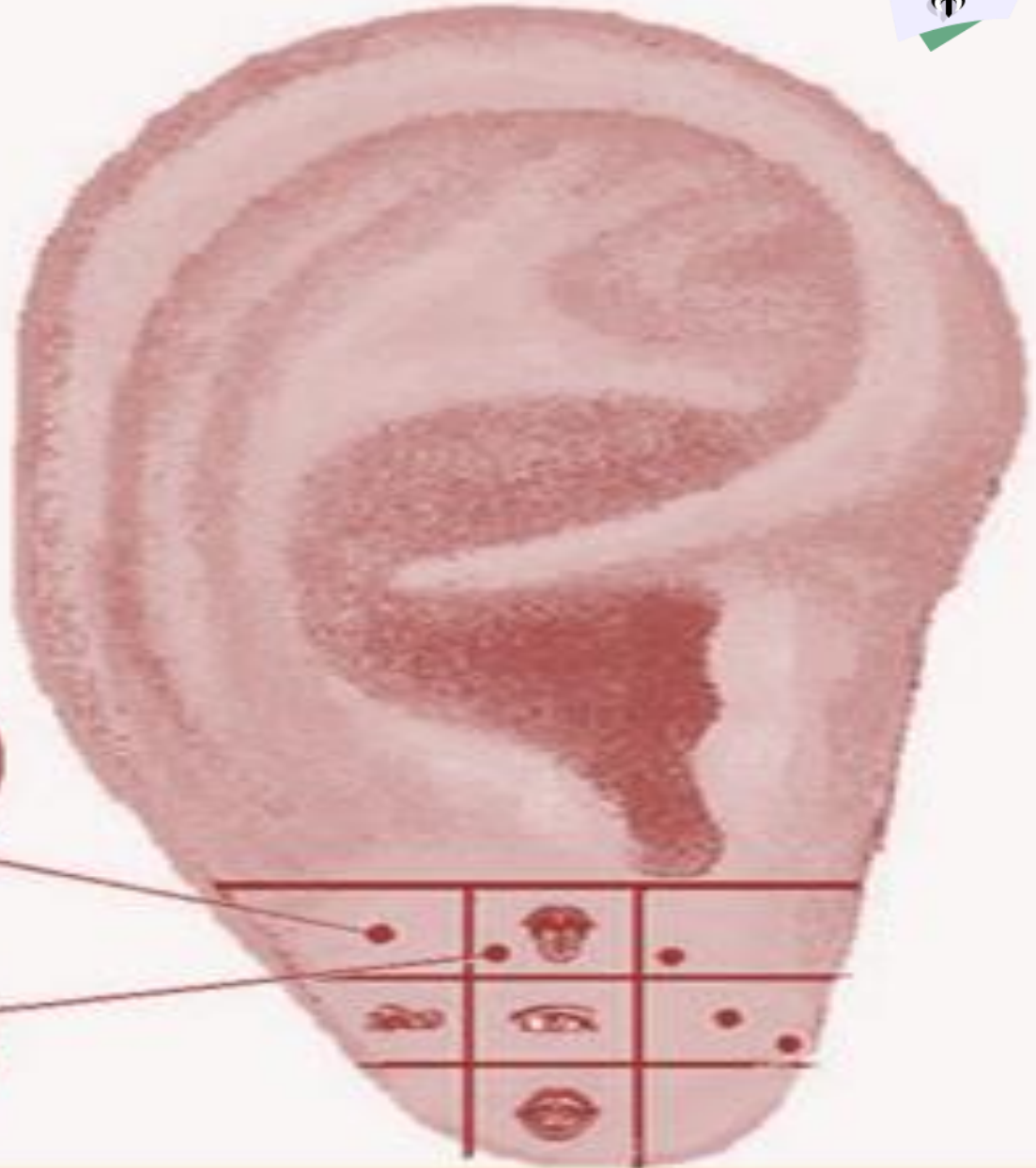
LÓBULO . PUNTOS Y ZONAS



Parte Auricular: LÓBULO
Puntos y Zonas



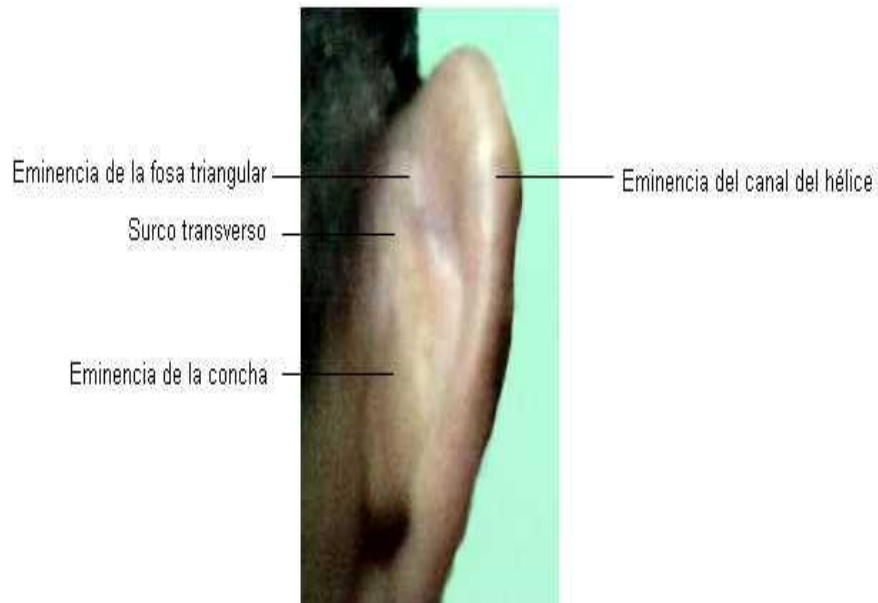
LÓBULO PUNTOS Y ZONAS



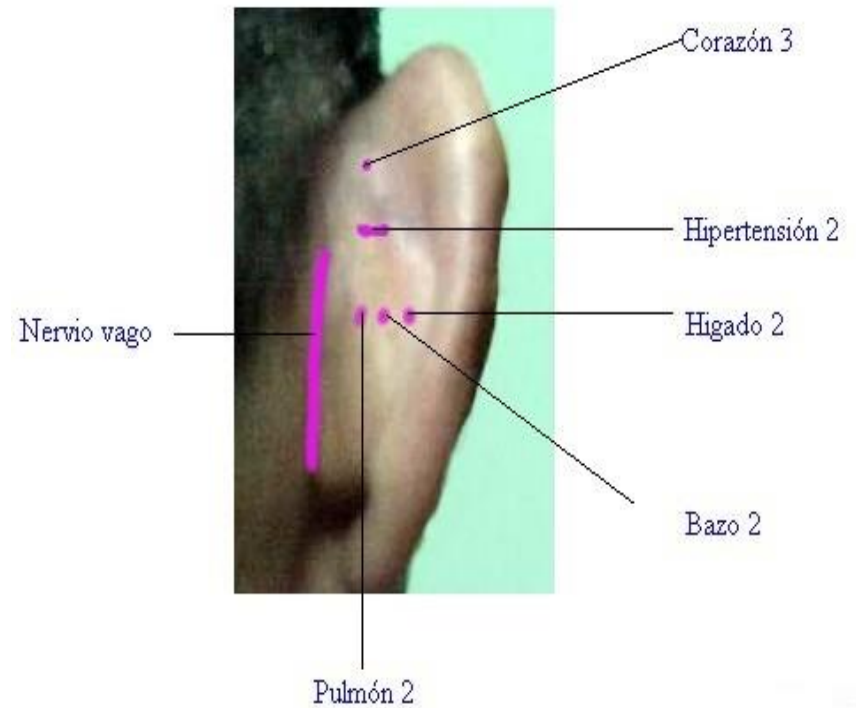


CARA DORSOMEDIAL DE LA OREJA

Cara Dorsomedial de la Oreja
Detalles Anatómicos



Parte Auricular: CARA DORSOMEDIAL
Zonas



AURICULOTERAPIA EN ESTOMATOLOGÍA



- Tratamiento de síndrome doloroso de la ATM
- Tratamiento para la eliminación de hábitos como la succión digital.
- Analgesia dental (odontalgias y extracciones)
- Estomatitis
- Parálisis facial periférica
- Tratamiento de la HTA
- Neuralgia del trigémino
- Glositis

PUNTOS USADOS EN ESTOMATOLOGIA



- Shen men auricular
- Ansiolítico
- Maxila
- Mandíbula
- Riñón
- Analgesia dental superior
- Analgesia dental inferior
- Hígado
- Corazón
- Cara
- Lengua
- Boca
- Ojo I
- Ojo II
- Frente
- Sistema nervioso simpático
- Nariz

PUNTOS : LOCALIZACION E INDICACIONES



- **SHEN MEN AURICULAR:** Localizado en el vértice de la fosa triangular . En el punto donde se bifurcan las raíces superior e inferior del antihélix. Diversos dolores, trastornos en el sueño, síntomas de trastornos nerviosos.
- **ANSIOLÍTICO :** Localizado en el ángulo inferior medial del cuarto cuadrante del lóbulo. Ansiedad. tabaquismo, alcoholismo, hipertensión, disfunción de la ATM aftas bucales.
- **MAXILA :**En el ángulo inferior lateral del II cuadrante del lóbulo. Odontalgia superior, aftas bucales, parálisis facial. neuralgia del V par craneal de la rama maxilar, analgesia acupuntural quirúrgica en la arcada superior.
- **MANDIBULA :**En el centro del III cuadrante del lóbulo. Odontalgia inferior, artritis de la ATM, aftas bucales, parálisis facial, neuralgia del V par craneal de la rama mandibular, analgesia acupuntural quirúrgica en la arcada inferior.

PUNTOS : LOCALIZACION E INDICACIONES



- **RIÑÓN** :En el borde inferior de la raíz inferior del antihélix. Dolor en la cintura, sordera, espermatorrea, nefritis, impotencia
- **ANALGESIA DENTAL SUPERIOR(DIENTES)** :En el ángulo inferior lateral del I cuadrante del lóbulo. Odontalgia, punto de analgesia para extracciones dentarias.
- **ANALGESIA DENTAL INFERIOR(DIENTES)** : En el centro del IV cuadrante del lóbulo. Odontalgia, punto de analgesia para extracciones dentarias.
- **HÍGADO** : Posterior a los puntos estómago y duodeno. Enfermedades de los ojos, neuralgia intercostal, hipertensión, vértigo, dolor en el vientre, hepatitis.
- **CORAZÓN** :En el centro de la concha (inferior). Trastornos del sueño, palpitación, histeria, neurastenia, sudor frío, inflamación de la lengua, estomatitis, anemia.

PUNTOS : LOCALIZACION E INDICACIONES



- CARA :Se encuentra al dividir el lóbulo de la oreja en nueve partes, desde la tercera hasta la quinta partes. Parálisis facial, forúnculos, neuralgia del trigémino.
- LENGUA . En el centro de la segunda zona. Inflamación de la lengua.
- BOCA :Junto a la pared interior del antitrago. Estomatitis, parálisis facial, gingivitis ,periodontitis, estomatitis subprótesis
- OJO I : Bajo el surco inferior del trago, por delante, en el borde. Glaucoma, atrofia óptica, enfermedades de la vista, mejora la visión corta de los ancianos
- OJO II : Bajo el surco inferior del trago, en el borde, por detrás. Enfermedades externas del ojo, trastornos en la visión, parálisis facial periférica

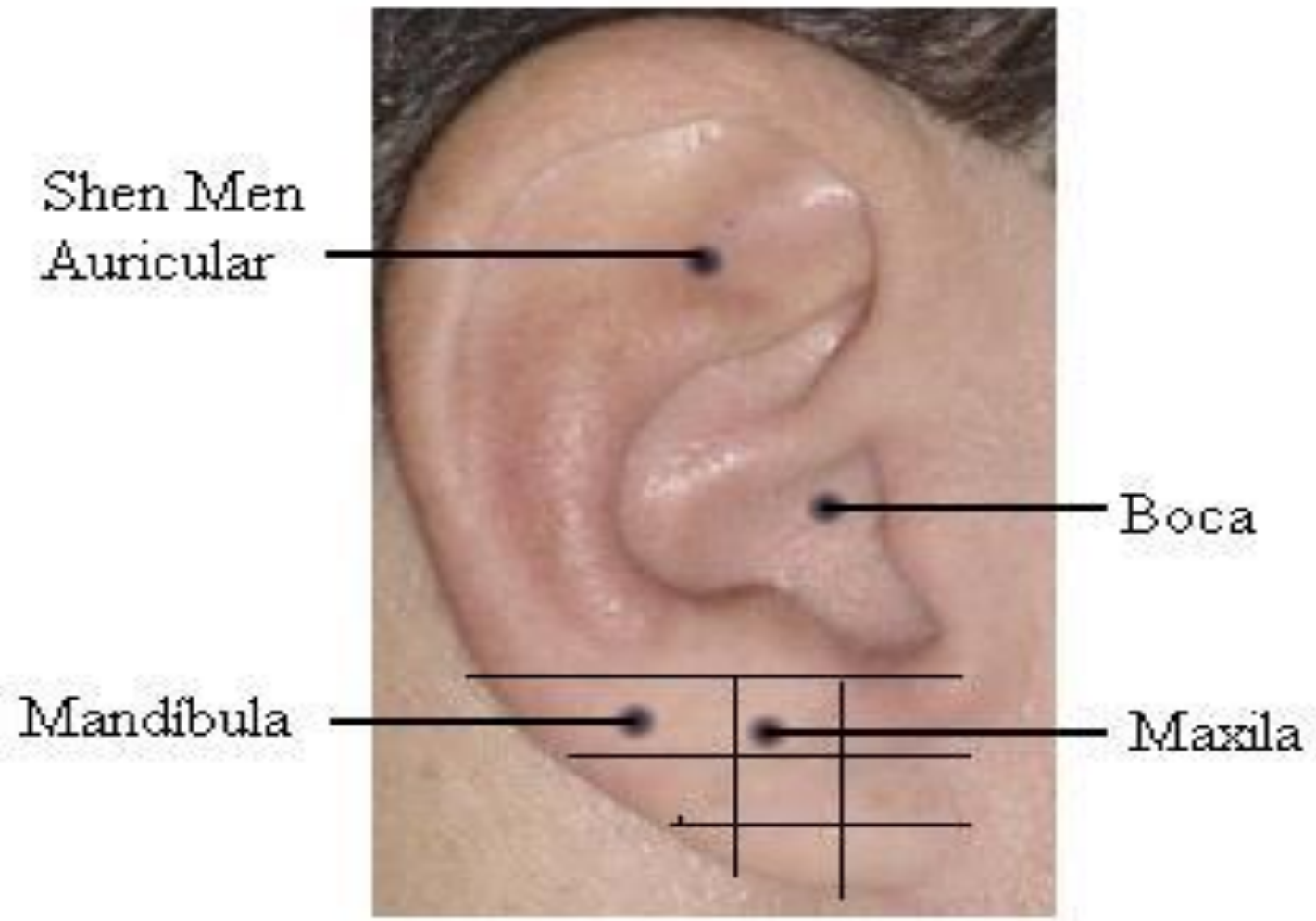
PUNTOS : LOCALIZACION E INDICACIONES



- **FRENTE** :En el ángulo anteroinferior de la parte externa lateral del antitrago. Cefalea, mareo, insomnio parálisis facial periférica.
- **SISTEMA NERVIOSO SIMPÁTICO**: Se encuentra situado entre el borde superior del pilar inferior del anti hélice y el hélice. Enfermedades del sistema digestivo y circulatorio, palpitaciones, sudoración espontánea. neuralgia intercostal, neuralgia del trigémino ,neurastenia ,náuseas, hipo, epigastralgia. asma. cólico hepático
- **NARIZ**: En la cara externa a nivel del punto medio de la base del trago. Rinitis. parálisis facial periférica.,obstrucción nasal.



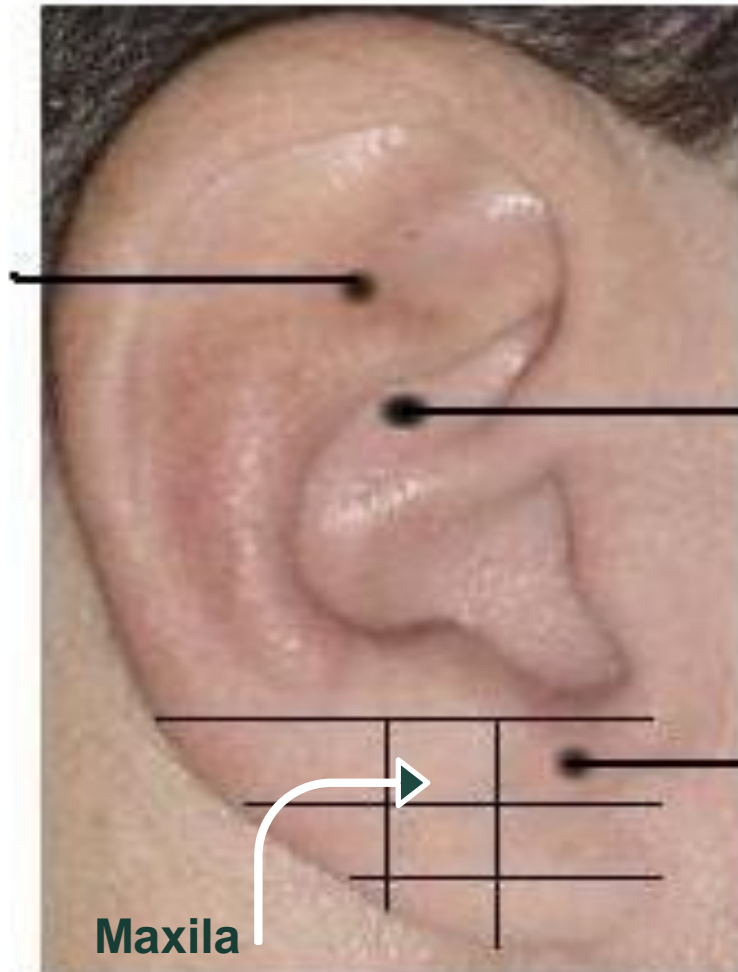
Aftas Bucales





Analgesia Dental Superior

Shen Men
Auricular



Riñón

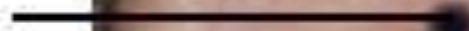
Analgesia
Dental
Superior

Maxila

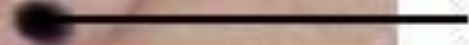


Analgesia Dental Inferior

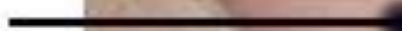
Shen Men
Auricular



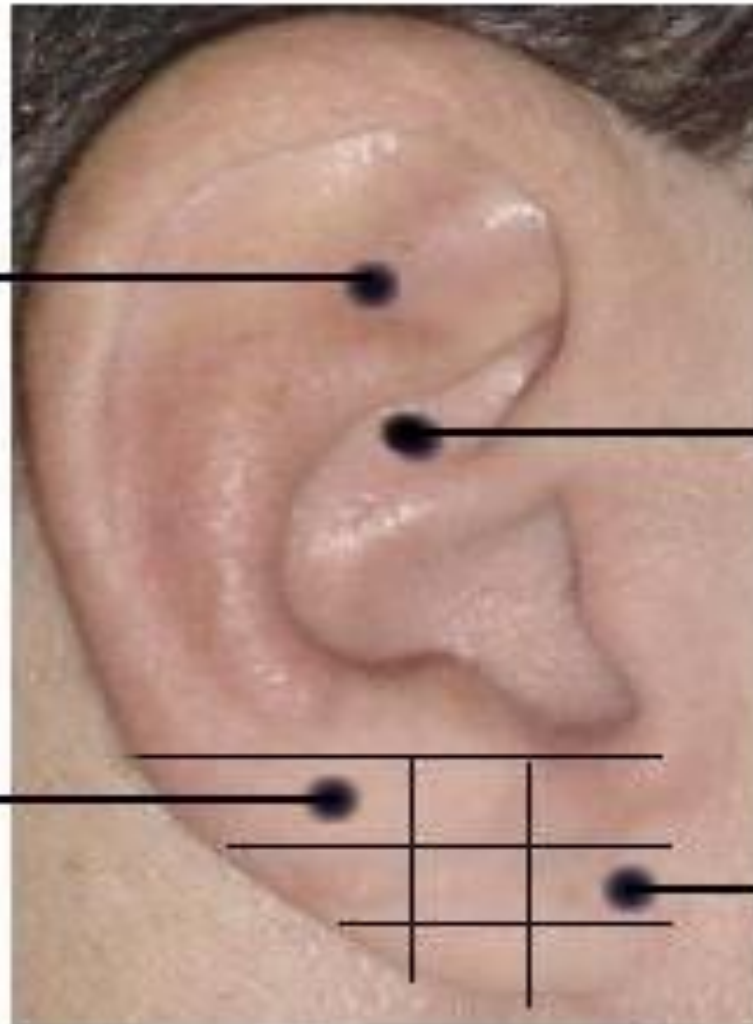
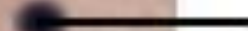
Riñón



Mandibula



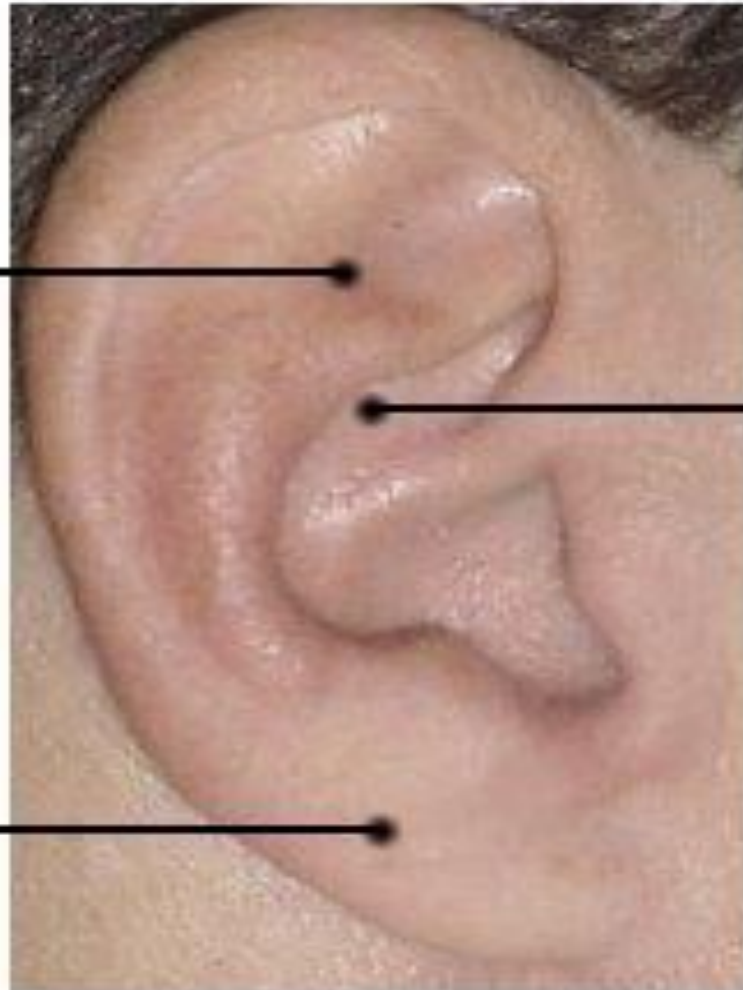
Analgesia
Dental
Inferior





Disfunción de la ATM

Shen Men
Auricular

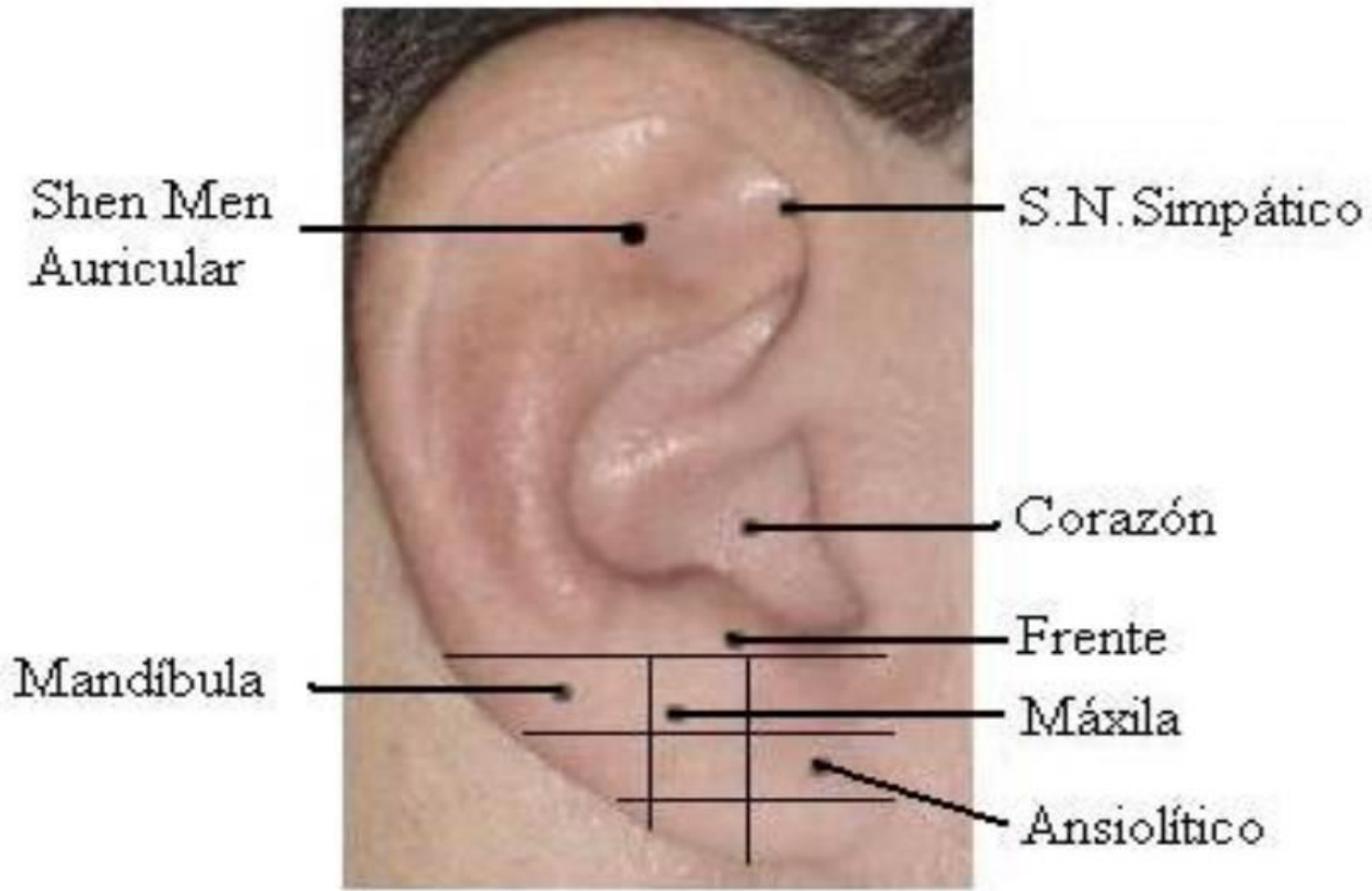


Riñón

Mandíbula



Neuralgia del Trigémينو



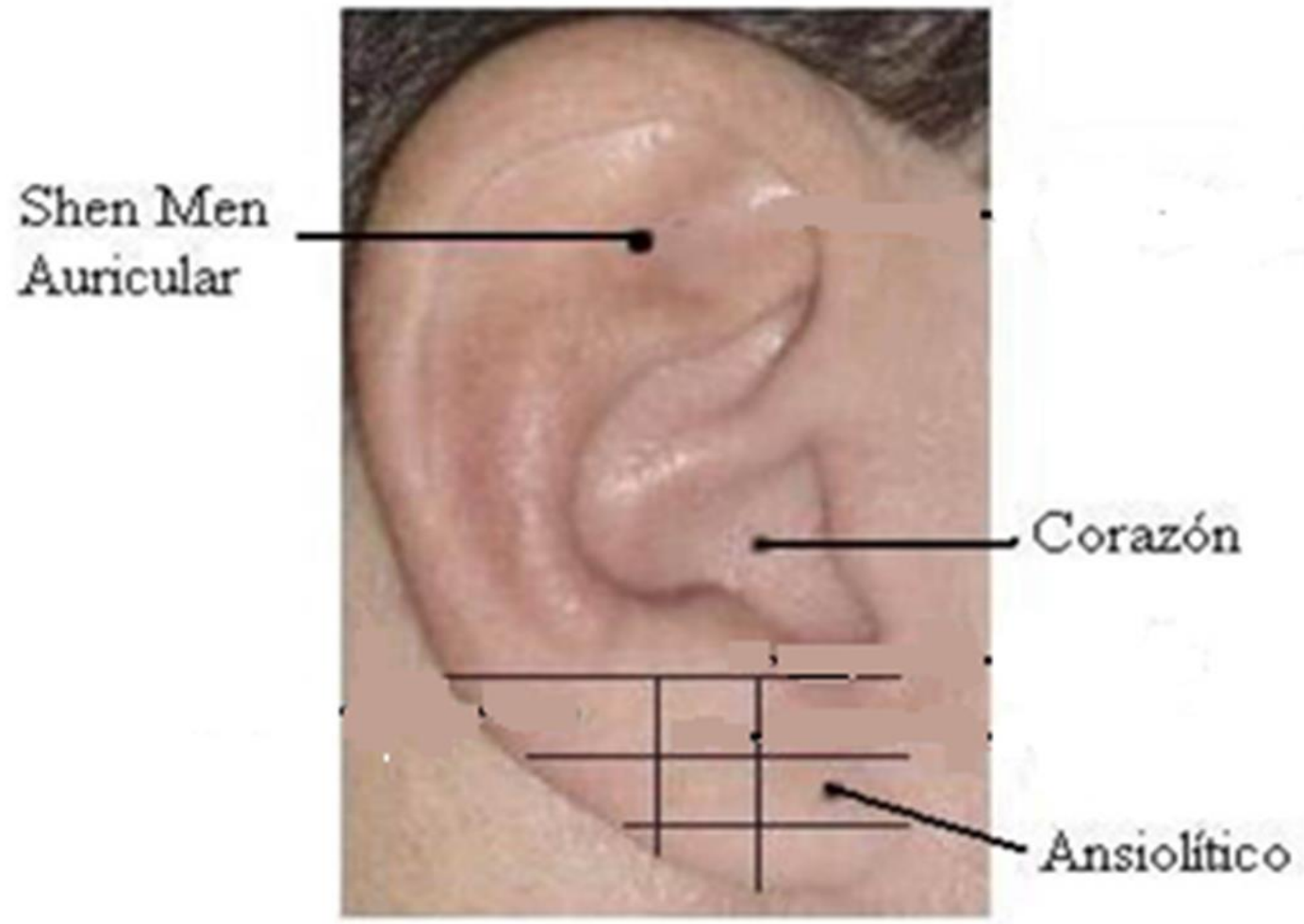


Parálisis Facial Periférica





Hábito de succión digital





Glositis



Lengua

CONCLUSIONES



La práctica de la Auriculoterapia aplicada a la Estomatología permite al estomatólogo ejercer una acción sobre la salud de los pacientes de una manera más integral al unir los conocimientos de la medicina oriental con la occidental, lo que favorece el bienestar de los individuos, siendo esta terapia de fácil manejo , económica y muy efectiva.