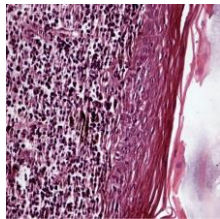


Reacción Liquenoide. Reporte de caso

- Autores: Dra. Katia Barceló López, MsC.Dra. Mayda Yllareta Bandera, MsC.Dra. Susel Alfonso Hernández, MsC.Dra. Maydel Pérez Fuentes
- Institución: Facultad de Estomatología de La Habana
- País: Cuba
- Correo electrónico: ktabarcelo@infomed.sld.cu, maydelpf@infomed.sld.cu

Introducción: Las reacciones liquenoides (RL) es una forma de respuesta inmune tardía, causada por una hipersensibilidad en la mucosa bucal; considerada un importante diagnóstico diferencial del Liquen Plano Bucal y las Leucoplasias Bucales. **Objetivo:** presentar un caso asociado con las restauraciones de amalgamas.

Reporte de caso: Paciente femenina, de 67 años de edad, con antecedentes de EPOC y HTA, que refiere sensación de ardor en la mucosa yugal a predominio del derecho. Al examen clínico presenta lesión blanquecina, en el borde lateral derecho de la lengua y en la mucosa del carrillo derecho, con límites no definidos y de forma alargada, presencia de restauraciones metálicas en el 47^O y en el 46^{MOD}, y rehabilitación de puente fijo superior de acrílico desjustado. Se interconsultó con servicio de cirugía Maxilo-facial y prótesis. Se planificó una biopsia incisional elíptica reportando anatomía patológica una reacción liquenoide. En función del diagnóstico se efectuó recambio de las restauraciones por resinas compuestas, así como una nueva rehabilitación protésica. Se planificaron controles periódicos.



Histopatología La RL tiene características muy similares al liquen plano bucal donde se puede presentar un epitelio con acantosis irregular y focos de paraqueratosis, con marcada espongirosis y presencia de elementos linfocitarios en el estrato córneo. El estroma subyacente puede presentarse un infiltrado inflamatorio crónico de tipo linfocitario distribuido discretamente en banda, con afectación del estrato basal.

Conclusiones:

La RL en pacientes con restauraciones de amalgama se encuentran principalmente en la mucosa yugal y lingual, son generalmente blancas y asintomáticas. La mayoría de los casos se asocian con la presencia de amalgamas viejas y corroídas. El reemplazo de las restauraciones de amalgama produce mejoras significativas en la mayoría de los pacientes.